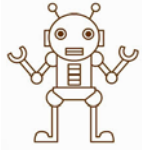


bee



猜猜他是誰?

姓名：_____

他的名字叫：_____

出生在：_____

今天表演什麼內容：_____

他今天唱哪一首歌：_____

機器人有什麼用途：(娛 樂)、(研 究)，目的是成為你我的(幫 助 者)



機器人三大定律：

1. 機器人不得傷害 (人 類) 或袖手旁觀、坐視人類受到傷害
2. 機器人必須 (服 從 人 類 命 令)，除非違背第一條原則
3. 在不違背第一、二條原則下機器人必須 (保 護 自 己)

為你我帶來歡笑的 (哆 啦 A 夢) 是來自 (22) 世紀的 (貓 型 機 器 人)，受原本主人 (野 比 世 修) 的託付回到 (20) 世紀，

幫助世修的高祖父 (野 比 大 雄)。

哆啦A夢胸前有個 (四 次 元) 空間的 (百 寶 袋)，內有各種未來的法寶。

哆啦A夢可因不同需要隨時拿出想要的東西，

不過在緊張驚慌的時候，哆啦A夢會翻出一大堆派不上用場的東西。

哆啦A夢會將道具借給大雄，但是大雄常常 (使 用 不 當)，招致淒慘的下場。

我的未來機器人設計圖：